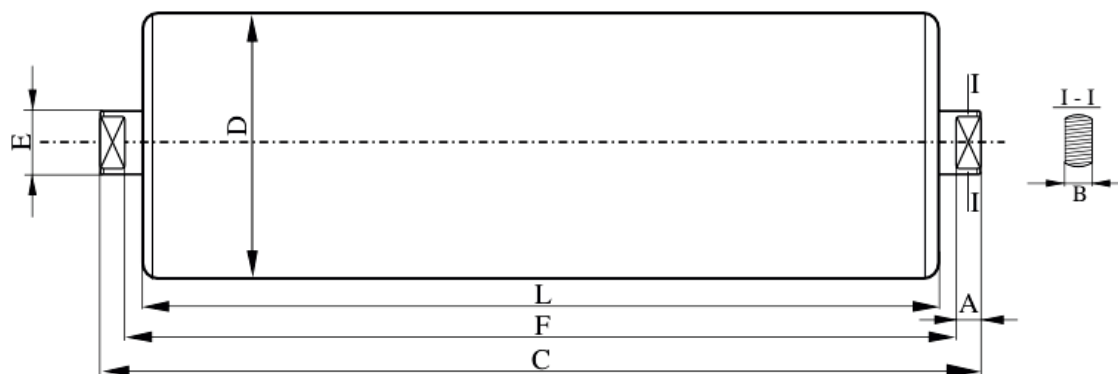


Krażnik gładki



L	F	Ø51	Ø63,5	Ø89	Ø89	Ø108	Ø108	Ø133	Ø 133	Ø 133	Ø 159
		C	C	C	C	C	C	C	C	C	C
160	168	186	186	186	192	186	192				
200	208	226	226	226	232	226	232				
250	258	276	276	276	282	276	282	276	282	282	
315	323	341	341	341	347	341	347	341	347	347	347
380	388	406	406	406	412	406	412	406	412	412	412
465	473	491	491	491	497	491	497	491	497	497	497
500	508	526	526	526	532	526	532	526	532	532	532
530	538	556	556	556	562	556	562	556	562	562	562
600	608	626	626	626	632	626	632	626	632	632	632
670	678	696	696	696	702	696	702	696	702	702	702
700	708	726	726	726	732	726	732	726	732	732	732
750	758	788	788	788	798	788	798	788	798	802	798
800	808	838	838	838	848	838	848	838	848	852	848
900	908	938	938	938	948	938	948	938	948	952	948
950	958	988	988	988	998	988	998	988	998	1002	998
1000	1008	1038	1038	1038	1048	1038	1048	1038	1048	1052	1048
1050	1058	1088	1088	1088	1098	1088	1098	1088	1098	1102	1098
1150	1158	1188	1188	1188	1198	1188	1198	1188	1198	1202	1198
1400	1408		1438	1438	1448	1438	1448	1438	1448	1452	1448
1500	1508		1538	1538	1548		1548	1538	1548	1552	1548
1600	1608			1638	1648		1648	1638	1648	1652	1648
1800	1808						1848	1838	1848	1852	1848
2000	2008						2048		2048	2052	2048
Łożysko		6204	6204	6204	6206	6204	6206	6204	6206	6205 6305	6305 6206 6307 6308 6310 6312
E		Ø 20	Ø 20	Ø 20	Ø 30	Ø 20	Ø 30	Ø 20	Ø 30	Ø 25	Ø25 Ø30 Ø 35 Ø40 Ø50 Ø60

Krażnik gładki

	Zafrezowanie krążników gładkich BxA		
	Rura stalowa	L < 700 mm	L > 700 mm
Dla łożyska 6204	Ø 51, Ø 63,5, Ø 89, Ø 108, Ø 133	B=14 (15 mm) A=9 mm	B=14 (15 mm) A=15 mm
Dla łożyska 6205	Ø 133	B=18 mm A=12 mm	B=18 mm A=22 mm
Dla łożyska 6305	Ø 133	B= 18 mm A= 12mm	B = 18 mm A= 22 mm
Dla łożyska 6206	Ø 133, Ø 159	B= 22 mm A= 12 mm	B= 22 mm A= 20 mm
Dla łożyska 6305	Ø 159	B= 18 mm A= 12 mm	B= 18 mm A= 20 mm

Oznaczenie krążnika np. G51-N/6204-L/F/C-BxA
G63,5-S/6204-L/F/C-BxA

BROLMET

BROLMET

Bronisław Kozera

Stary Zawidów 76 / 59-970 Zawidów

✉ brołmet@wp.pl

www.brolmet.pl